

# **Jornadas sobre despoblación en el medio rural READER**

## **La despoblación en España: Dualidad y dinámica del campo español**

**Fernando Molinero Hernando**

**Dpto. de Geografía**

**Universidad de Valladolid**

**[molinero@fyl.uva.es](mailto:molinero@fyl.uva.es)**

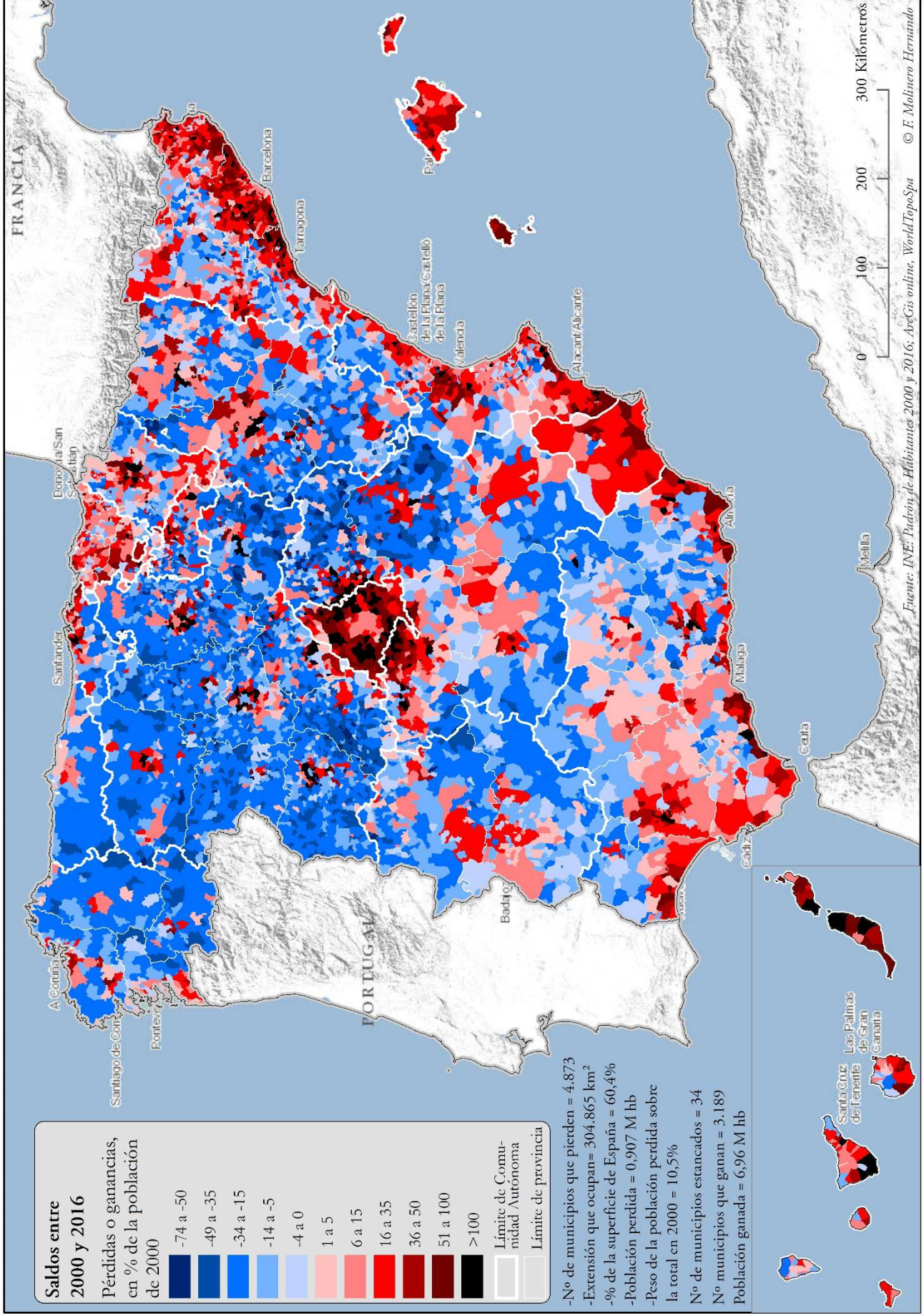
***Torazo / Villaviciosa 17/10/2017***

I

## **Un modelo de poblamiento tradicional y disfuncional**

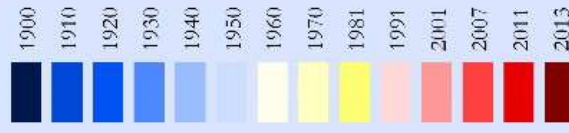
- ✓ **Evolución reciente**
- ✓ **Máximos poblacionales**
- ✓ **Pérdidas de población y cambio económico**
- ✓ **Todavía se mantiene un nítido predominio de la población agraria**

# SALDOS MUNICIPALES DE POBLACIÓN ENTRE 2000 Y 2016

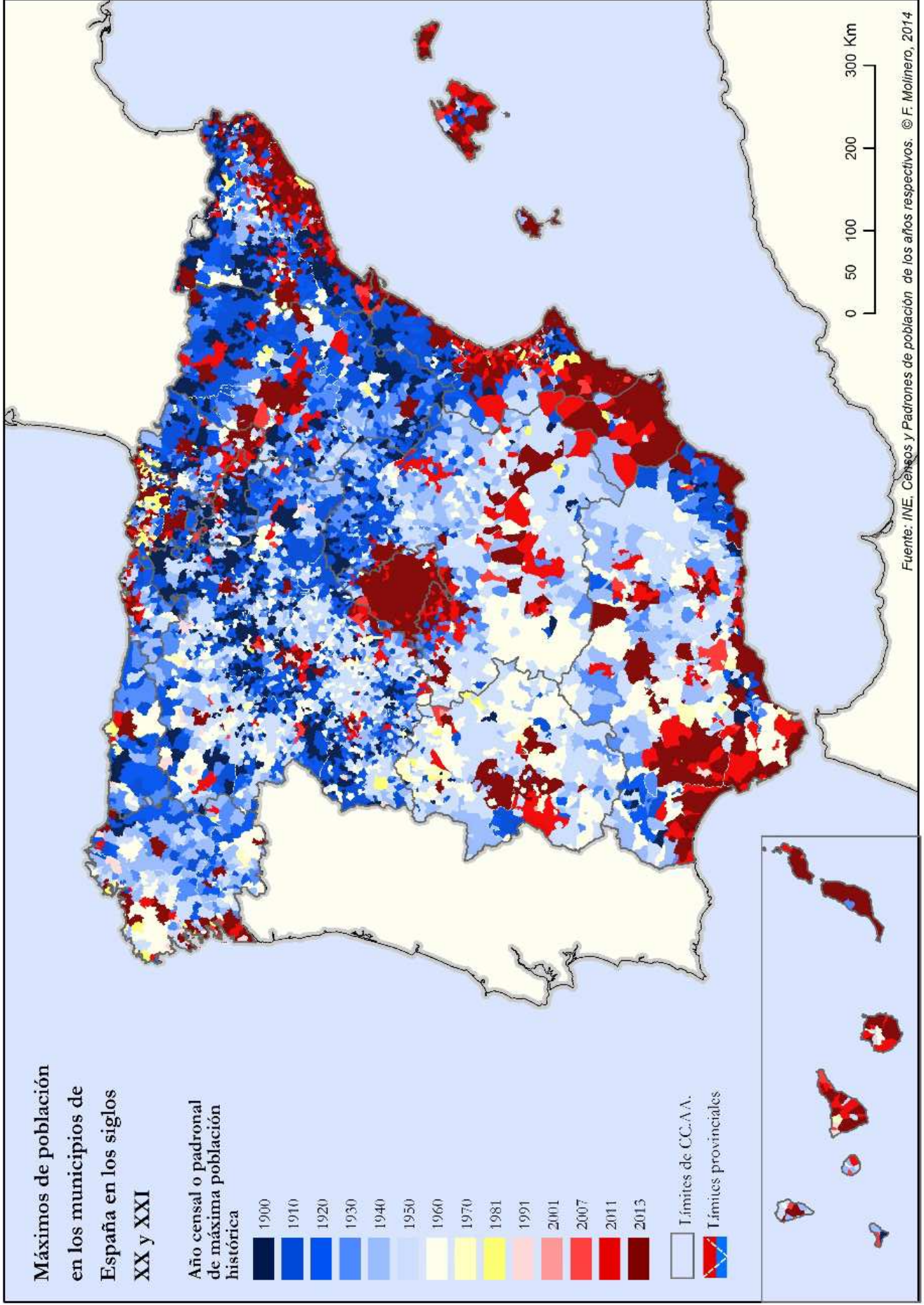


**Máximos de población  
en los municipios de  
España en los siglos  
XX y XXI**

**Año censal o padronal  
de máxima población  
histórica**

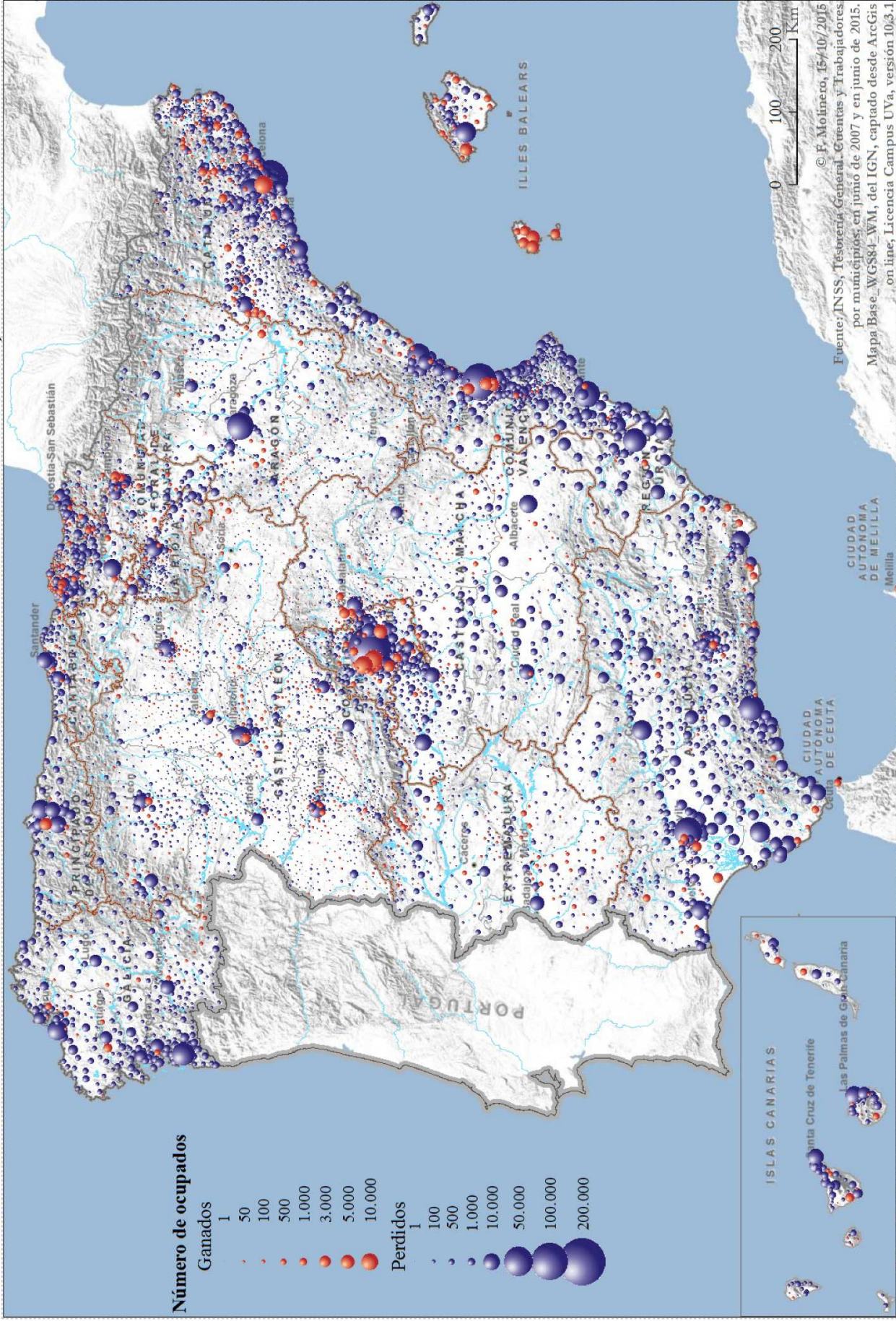


□ Límites de C.C.A.A.  
▣ Límites provinciales



Fuente: INE. Censos y Padrones de población de los años respectivos. © F. Molinero, 2014

# GEOGRAFÍA DE LA CRISIS EN ESPAÑA: SALDOS LABORALES 2007-2015, POR MUNICIPIO



En junio de 2007, justo antes del comienzo de la Gran Crisis, había en España 19,3 millones de ocupados, mientras que ocho años más tarde, en junio de 2015, el INSS censaba solo 16,9 millones. Sin embargo, esos 2,38 millones de pérdidas se distribuyen de manera desigual por el territorio, ya que hay 7 municipios del entorno de Madrid y de Barcelona (Las Rozas, +12.133; San Cugat del Vallès, +11.695; ...) que ganan más de 5.000 empleos, además de otros 1.933 que presentan saldos positivos, y 249 con saldo neutro, frente a 5.925 que pierden ocupados, especialmente Madrid (-177.046), Barcelona (-93.096) y Valencia (-83.288).

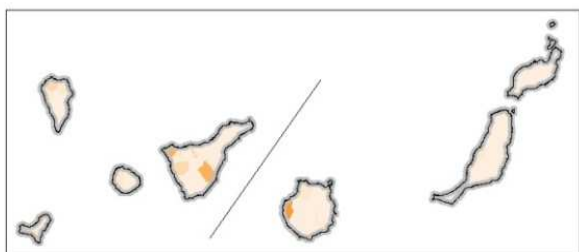
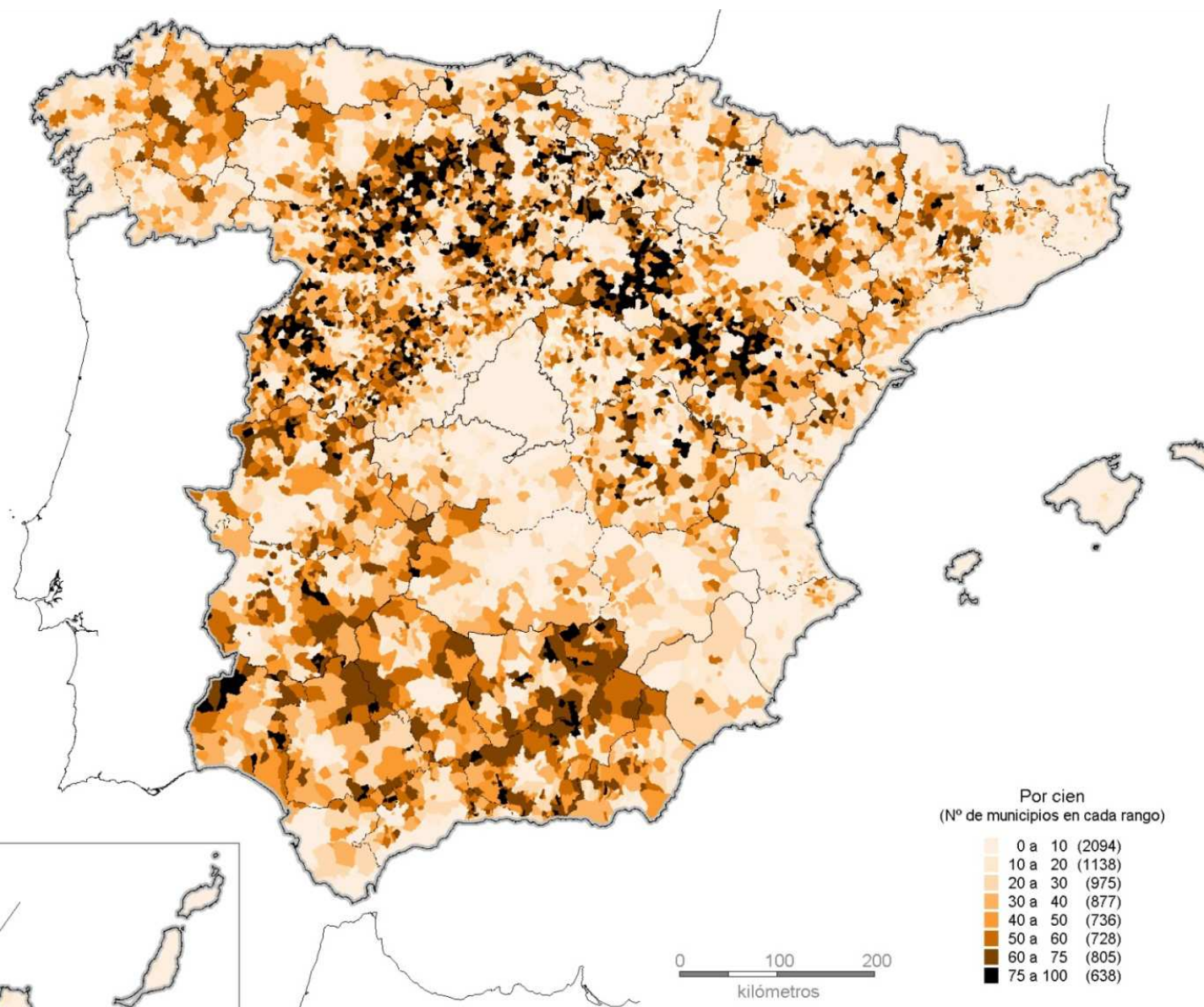
... a pesar del marcado carácter agrario de los municipios más pequeños: Población afiliada a la SS agraria sobre población afiliada total, en junio 2007, por municipios

-Más de un 50% de los municipios españoles tiene por encima de un 30% de sus afiliados en la SS agraria,

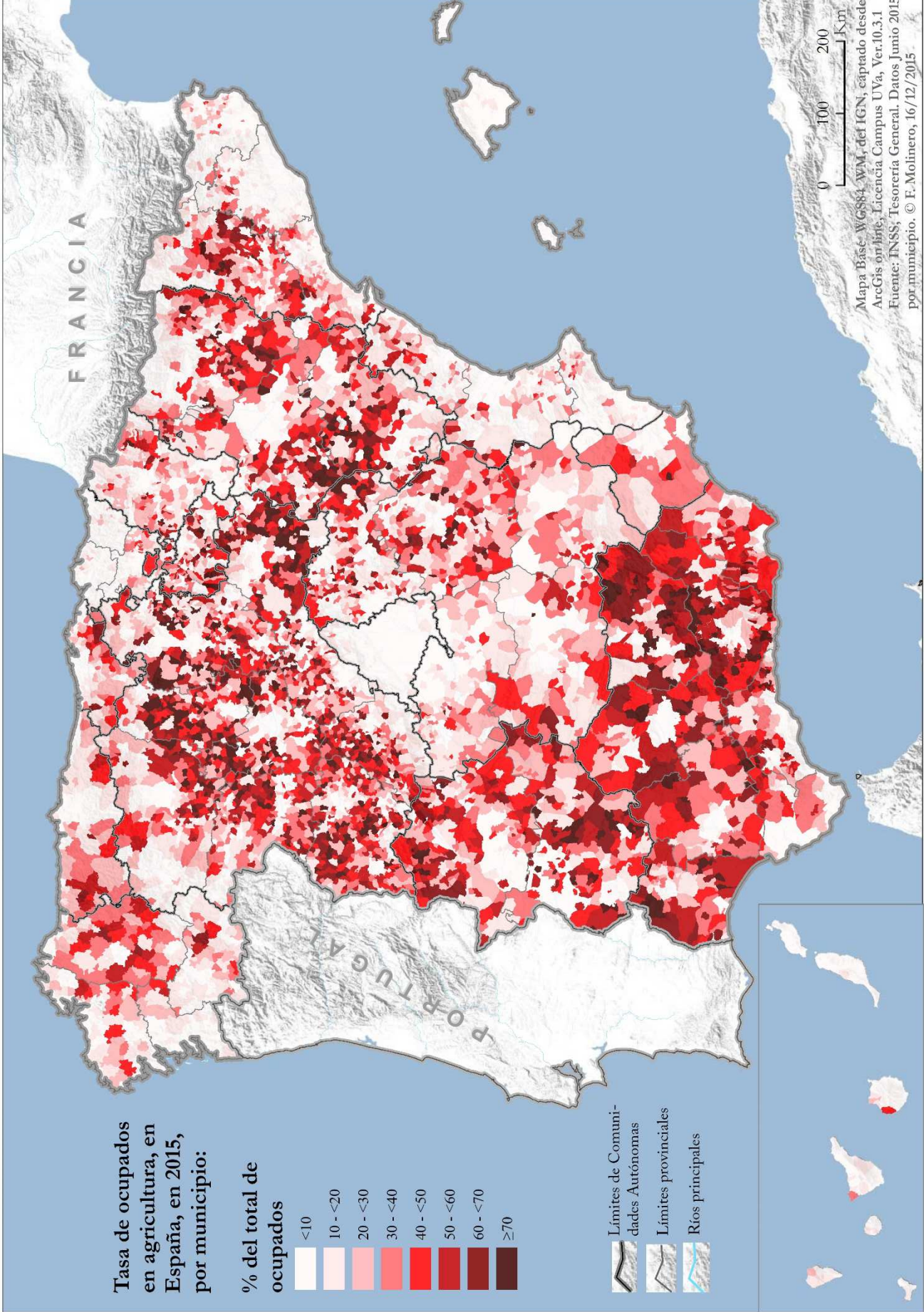
-un 30% tiene más de la mitad de sus afiliados en la SS agraria

¿Desagrarización?

-Las llanuras del Duero y la Ibérica acaparan los valores más altos



Fuente: Tesorería General del INSS, Cuentas y trabajadores distribuidos por régimen, municipio y actividad CNAE-93 a dos dígitos. Junio de 2007. Elaboración de F. Molinero



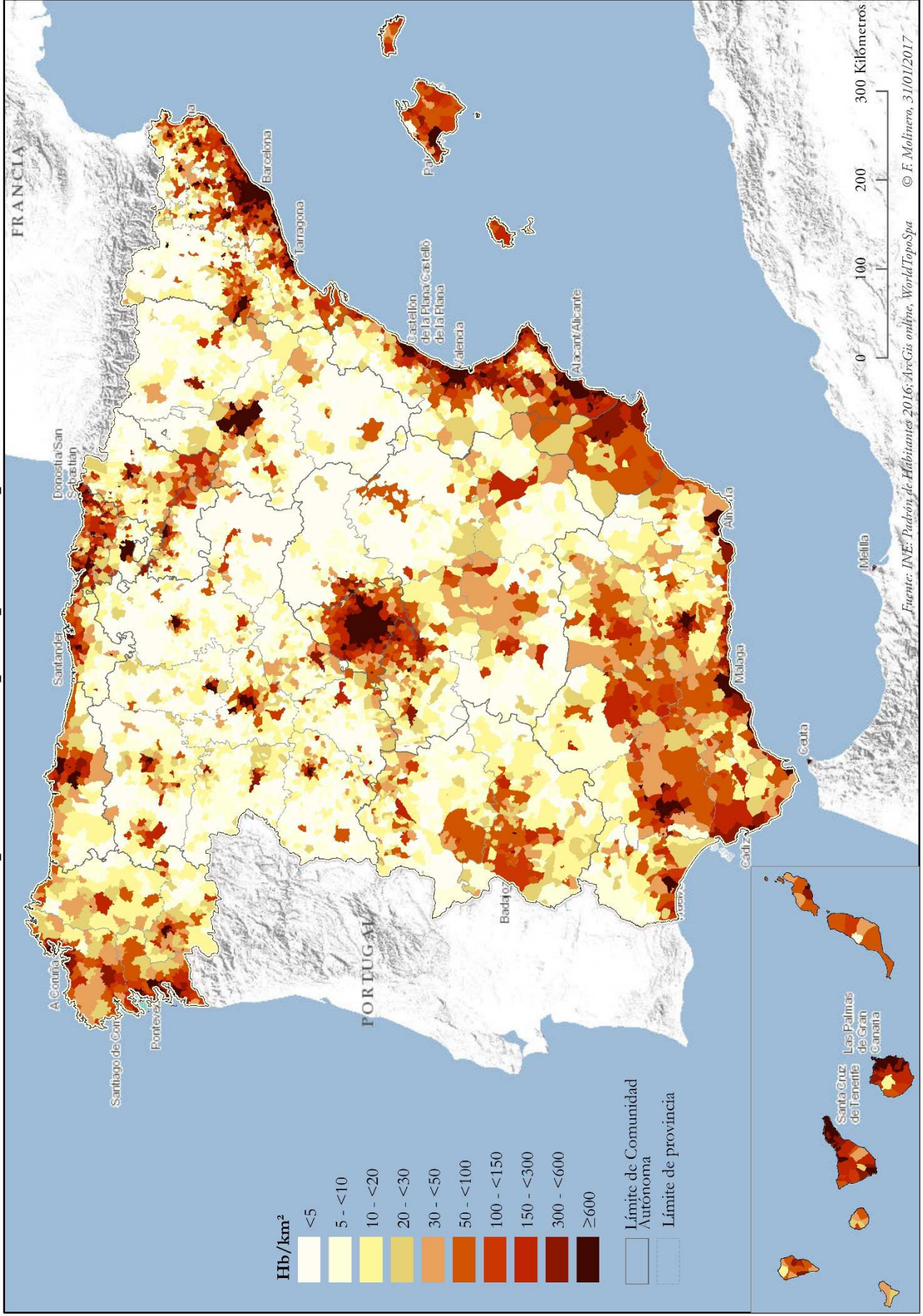
## **II**

# **Una despoblación general del interior de España**

- ✓ **Densidad de población**
- ✓ **Los ejes de atracción y las áreas de repulsión**
- ✓ **Los vacíos demográficos**



# Densidad de población de España, por municipios, en 2016



# GEOGRAFÍA DE LA CRISIS EN ESPAÑA: SALDOS MUNICIPALES DE POBLACIÓN ENTRE 2007 Y 2015

## Balance de población de España 2007-2015, por municipios

Municipios que ganan o pierden población durante la crisis.

Nº de habitantes

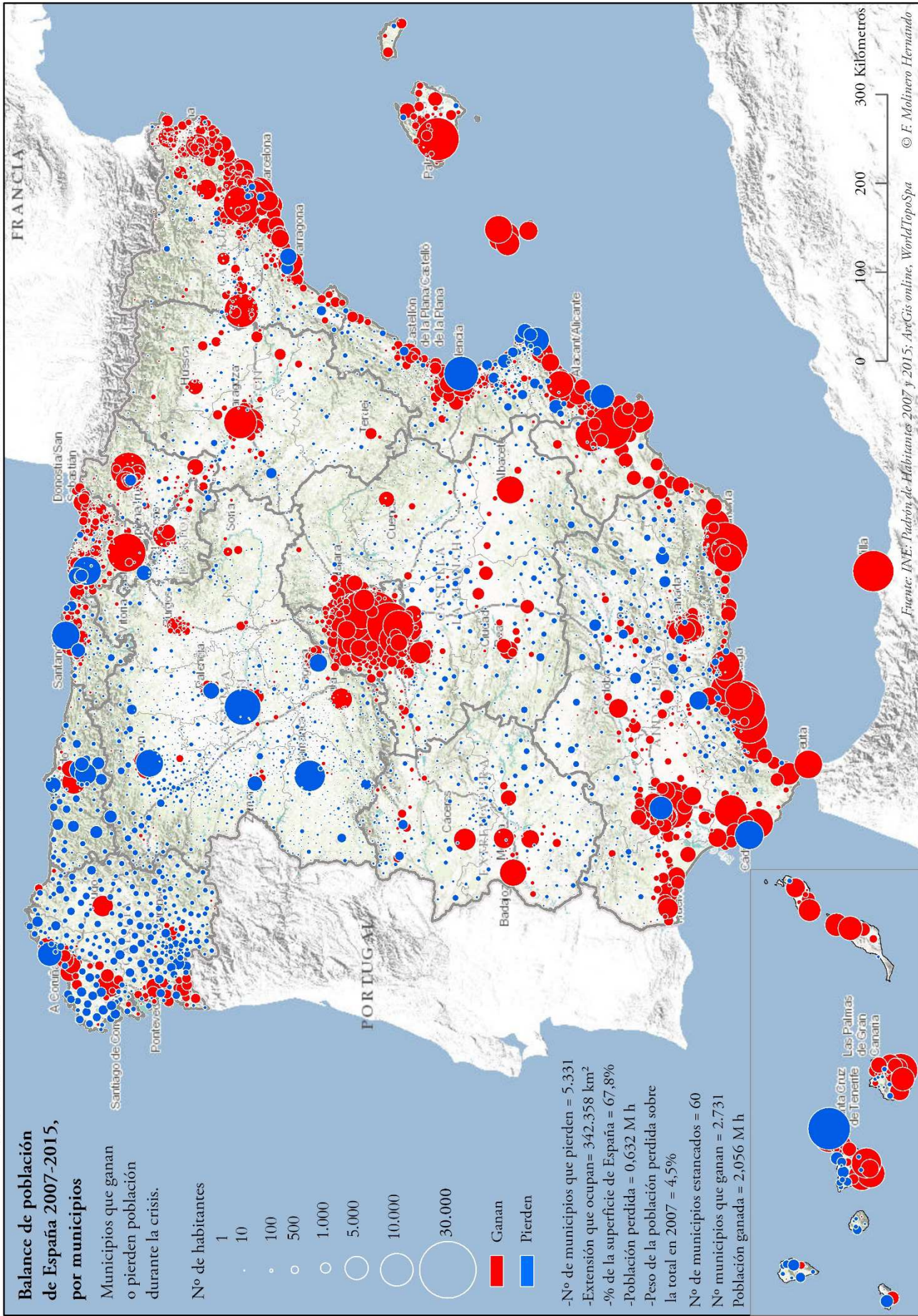
- 1
- 10
- 100
- 500
- 1.000
- 5.000
- 10.000
- 30.000

Ganan

Pierden

- Nº de municipios que pierden = 5.331
- Extensión que ocupan = 342.358 km<sup>2</sup>
- % de la superficie de España = 67,8%
- Población perdida = 0,632 M h
- Peso de la población perdida sobre la total en 2007 = 4,5%

- Nº de municipios estancados = 60
- Nº municipios que ganan = 2.731
- Población ganada = 2,056 M h



### **III**

## **Los tipos de poblamiento rural**

- ✓ **La persistencia de la dualidad**
- ✓ **Las categorías espaciales: urbano, periurbano y rural**
- ✓ **Las categorías del poblamiento rural en España**

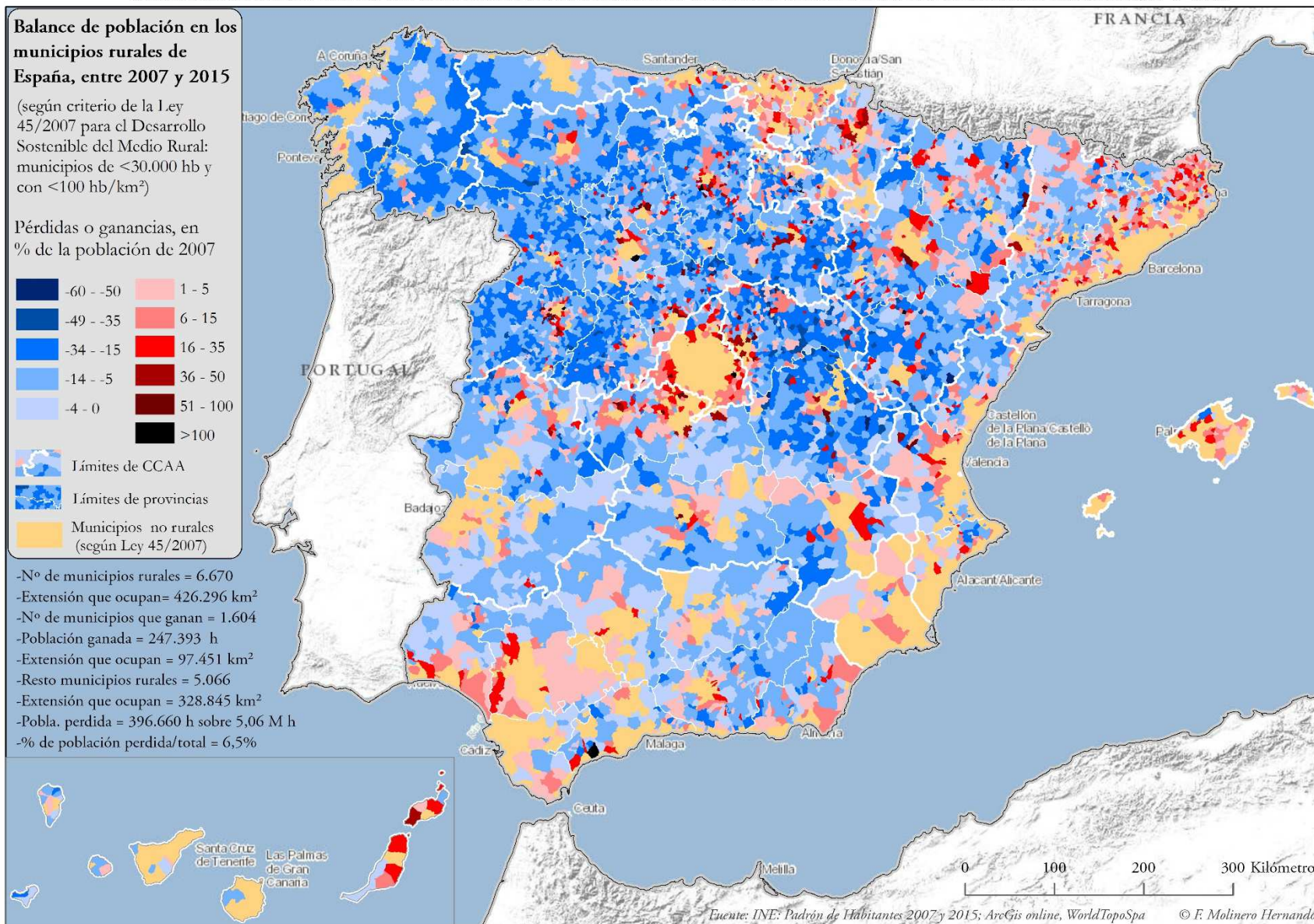
Y, como resultado, obtendríamos un mapa de municipios rurales, que, al margen de las circunstancias de saldos de población, nos reduciría el espacio a 3 categorías:

 No rural

 Rural progresivo

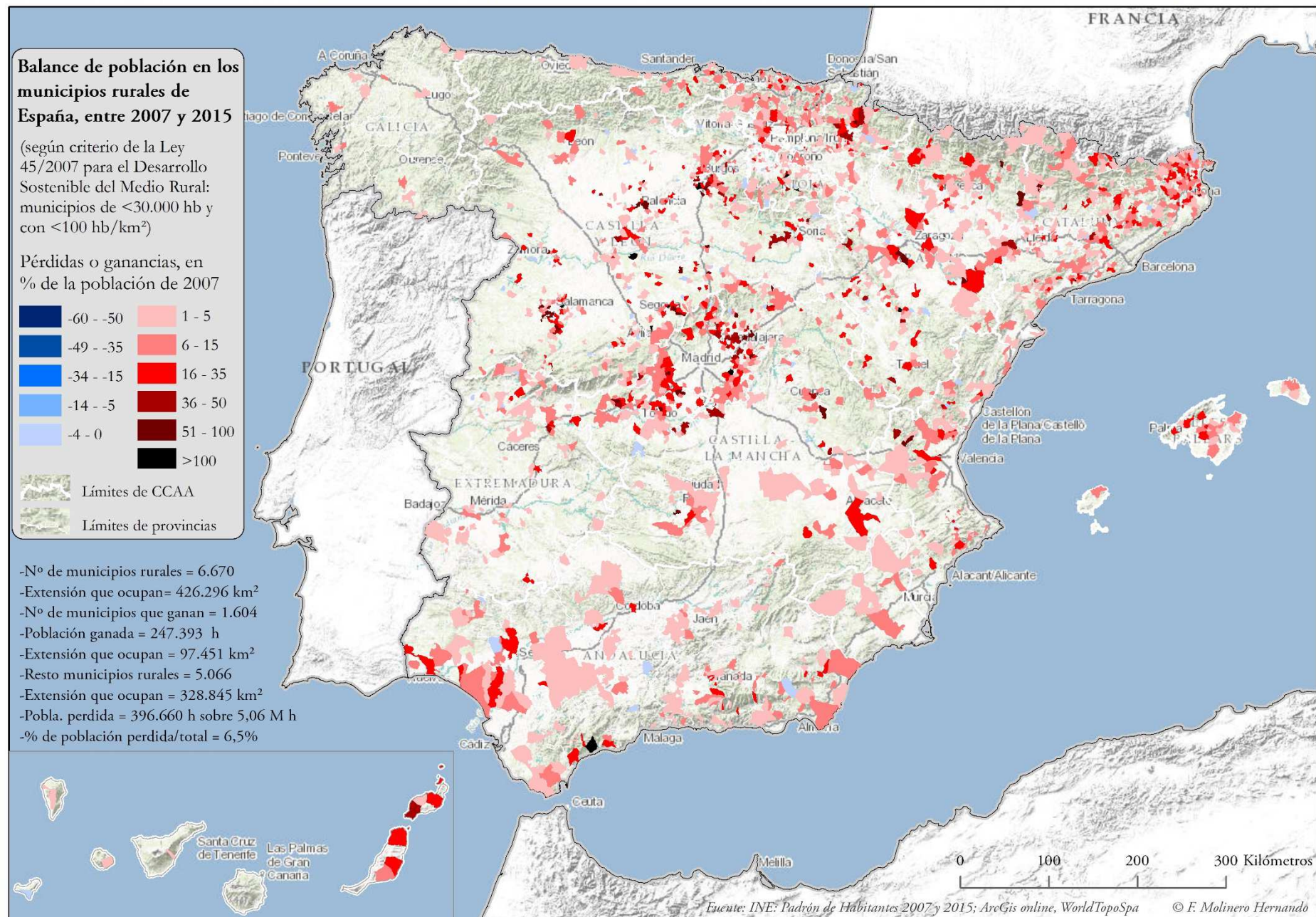
 Rural regresivo

GEOGRAFÍA DE LA CRISIS EN LOS MUNICIPIOS RURALES DE ESPAÑA: SALDOS DE POBLACIÓN ENTRE 2007 Y 2015



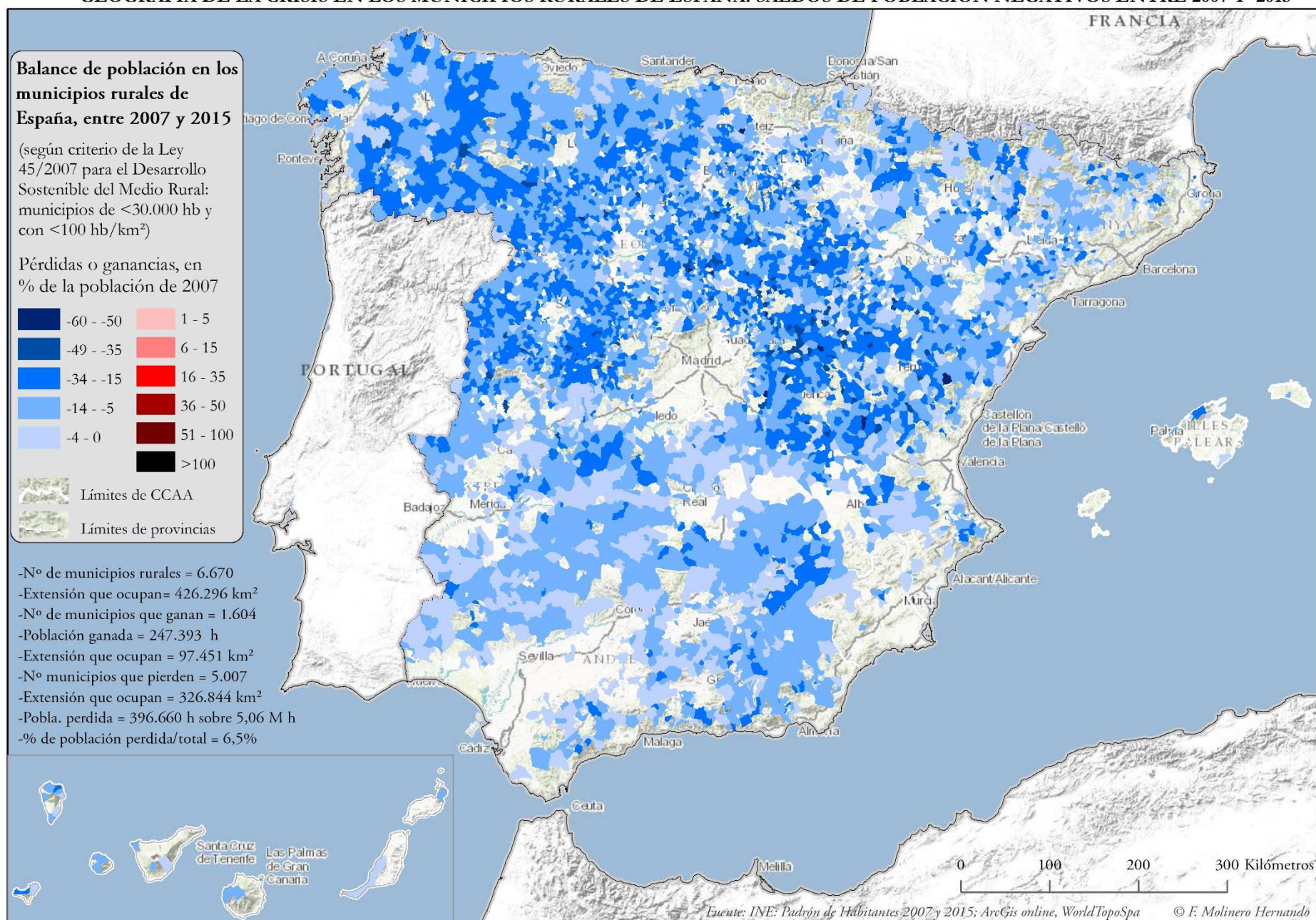
## La distribución de territorial es un tanto asistemática, pero no favorece a la España del O, NO ni interior

GEOGRAFÍA DE LA CRISIS EN LOS MUNICIPIOS RURALES DE ESPAÑA: SALDOS POSITIVOS O NEUTROS DE POBLACIÓN ENTRE 2007 Y 2015

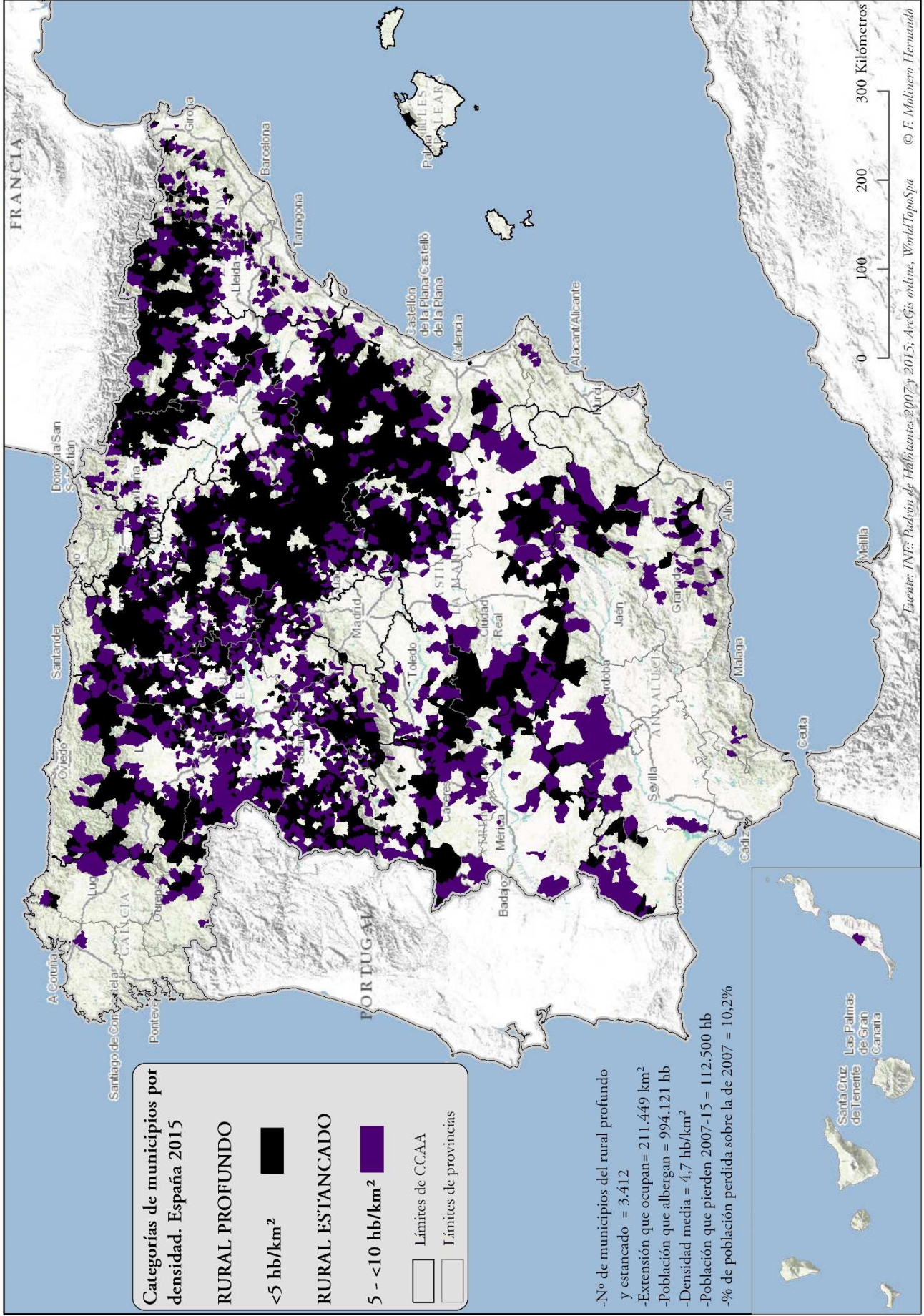


## Por el contrario, los municipios regresivos, se localizan en el O, NO e interior peninsular

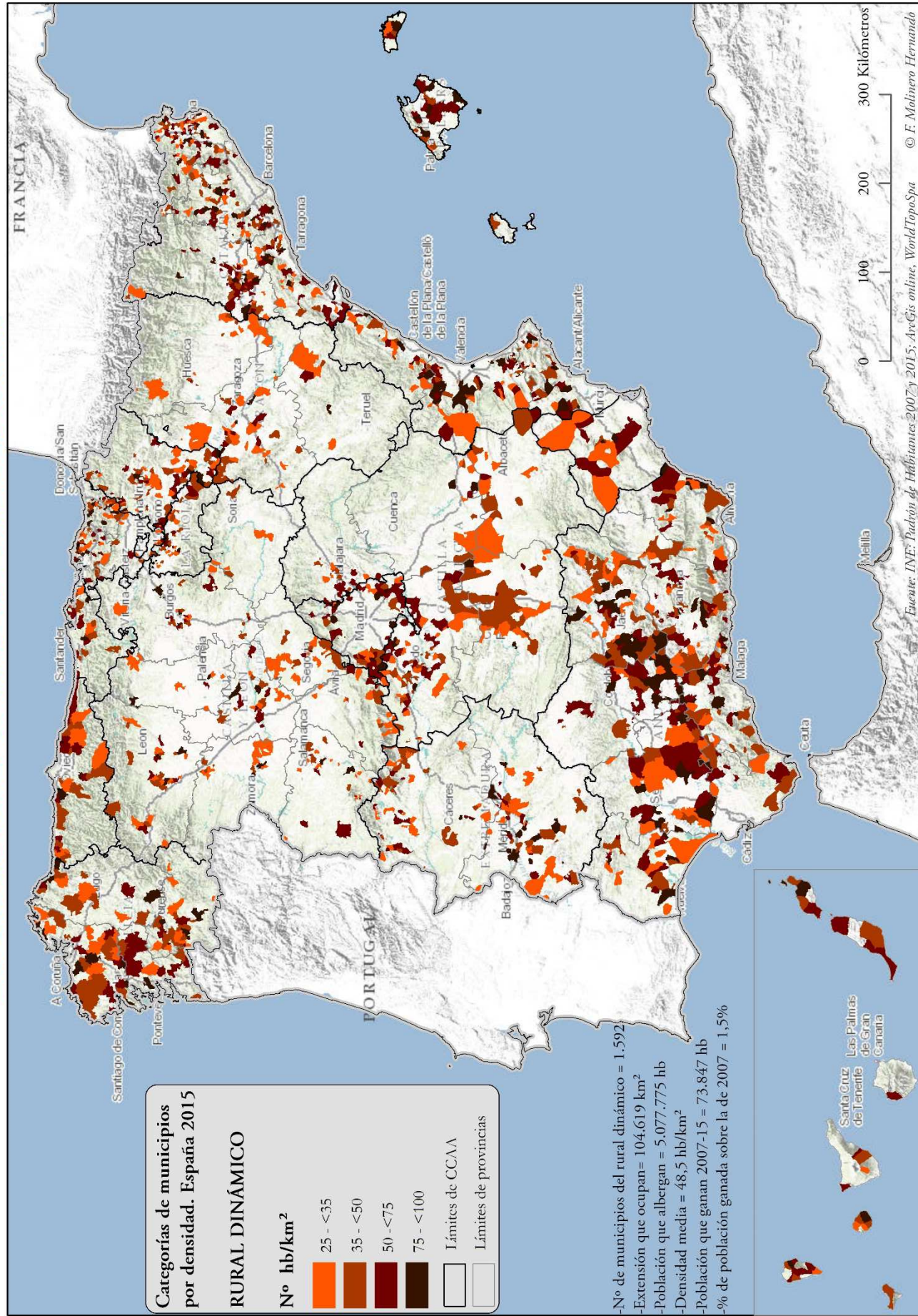
GEOGRAFÍA DE LA CRISIS EN LOS MUNICIPIOS RURALES DE ESPAÑA: SALDOS DE POBLACIÓN NEGATIVOS ENTRE 2007 Y 2015



# CATEGORÍAS DE MUNICIPIOS RURALES DE ESPAÑA: RURAL PROFUNDO + RURAL ESTANCADO



# CATEGORÍAS DE MUNICIPIOS RURALES DE ESPAÑA: RURAL DINÁMICO

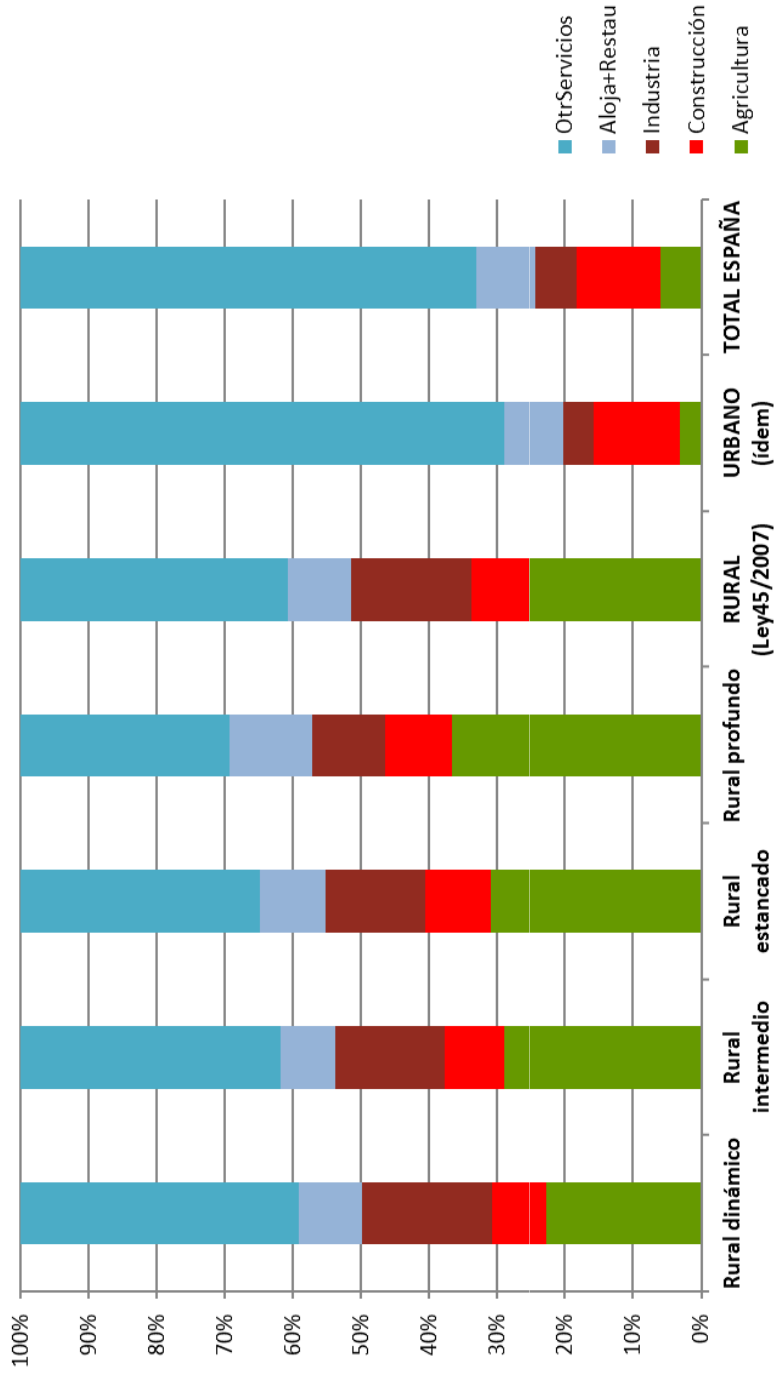




## **5 categorías de espacios rurales según su grado de dinamismo o regresión**

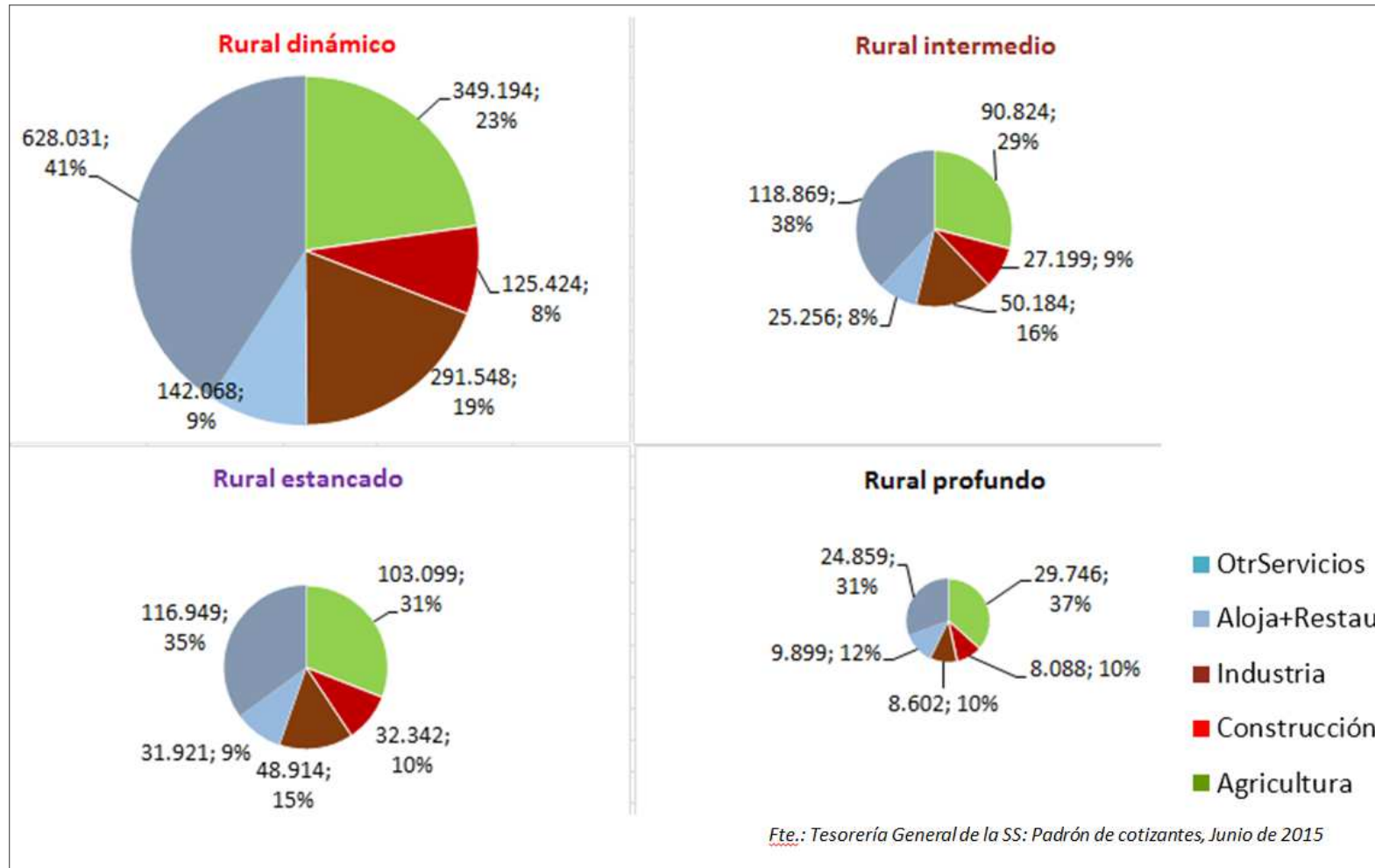
- En primer lugar, el rural profundo:  $< 5$  hb/km<sup>2</sup>. Va a menos
- En segundo lugar, el rural estancado, entre 5 y 15. Más bien retrocede
- En tercer lugar, el rural intermedio, estancado pero viable: entre 15 y 25, fuertemente agrario.
- En cuarto lugar, el rural dinámico, con entre 25 y 50, viable
- En quinto lugar, las cabeceras comarcales y centros de atracción, con  $>50$  y con diversidad económica

### Estructura del empleo en España, por categorías espaciales. Junio de 2015



Fte.: Tesorería General de la SS: Padrón de cotizantes, Junio de 2015

# Estructura del empleo en la España rural, por categorías espaciales, junio de 2015



**Con estos datos tendríamos unos espacios rurales con unos indicadores claros:**

- Nº de municipios rurales = 6.670 (de un total de 8.122)**
- Extensión que ocupan= 426.296 km<sup>2</sup> (84,4% del total de España)**
- Población en 2015 = 7.845.671 hb (16,8% de la española)**

- Nº de municipios que ganan = 1.604**
- Extensión que ocupan = 97.451 km<sup>2</sup>**
- Población ganada = 247.393 hb**
- % de población ganada/total = 8,5% (de la de 2007)**
- Población en 2015 = 3.156.649 hb**

- Resto municipios rurales = 5.066**
- Extensión que ocupan = 328.845 km<sup>2</sup>**
- Población perdida = 396.660 hb sobre 5,06 M hb**
- % de población perdida/total = 6,5% (de la de 2007)**
- Población en 2015 = 4.663.214**

**IV**

**Paisajes rurales para la reflexión**

## Paisajes ganaderos atlánticos





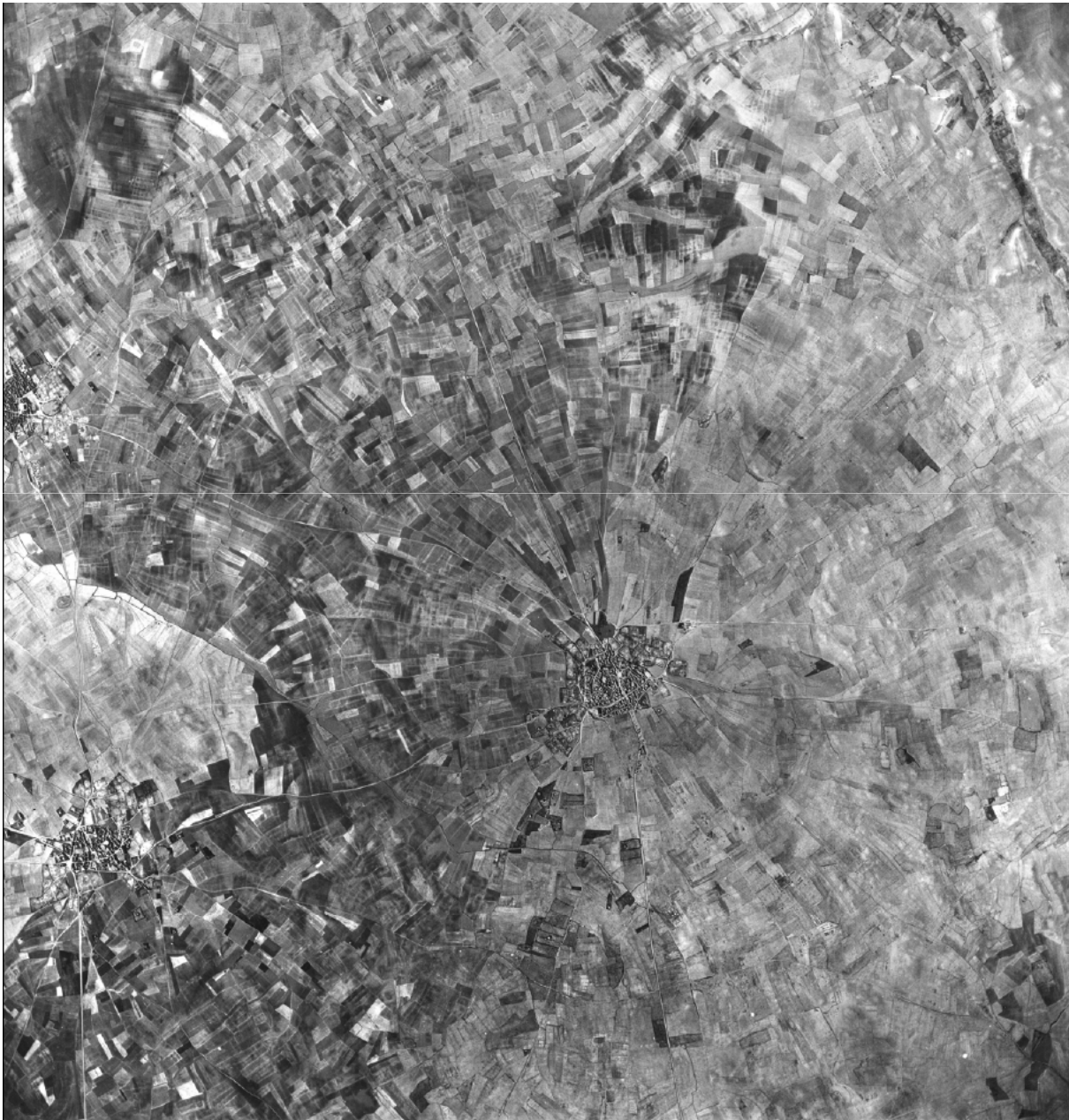
*Fotos: Leñador con hacha: J.C. Guerra; Máquinas forestales: C. Cascos y F. Molinero*



*Incendio de Castrocontrigo-Tabuyo del Monte. Foto: F. Molinero y C. Cascos, 25/08/2012*



**Tradic3n y cambio: Parcelario antes de la C. P.:  
Cabreros del Monte (Tierra de Campos vallisoletana)**



**Parcelario  
tradicional**

**Foto: Vuelo americano,  
foto a3rea, 1956**

## Tradición y cambio: El parcelario terracampino después de la C. P.



**Parcelario  
modificado, con  
herencias**

**Fte.: E. Baraja,  
en Los paisajes  
agrarios de  
España, MARM,  
2011**

## Proceso de tecnificación



Foto: cesión de M. Esteban de Íscar , Serrada, 2004

## Proceso de tecnificación



Foto: cesión de M. Esteban de Íscar , Serrada, 2004

## Proceso de tecnificación



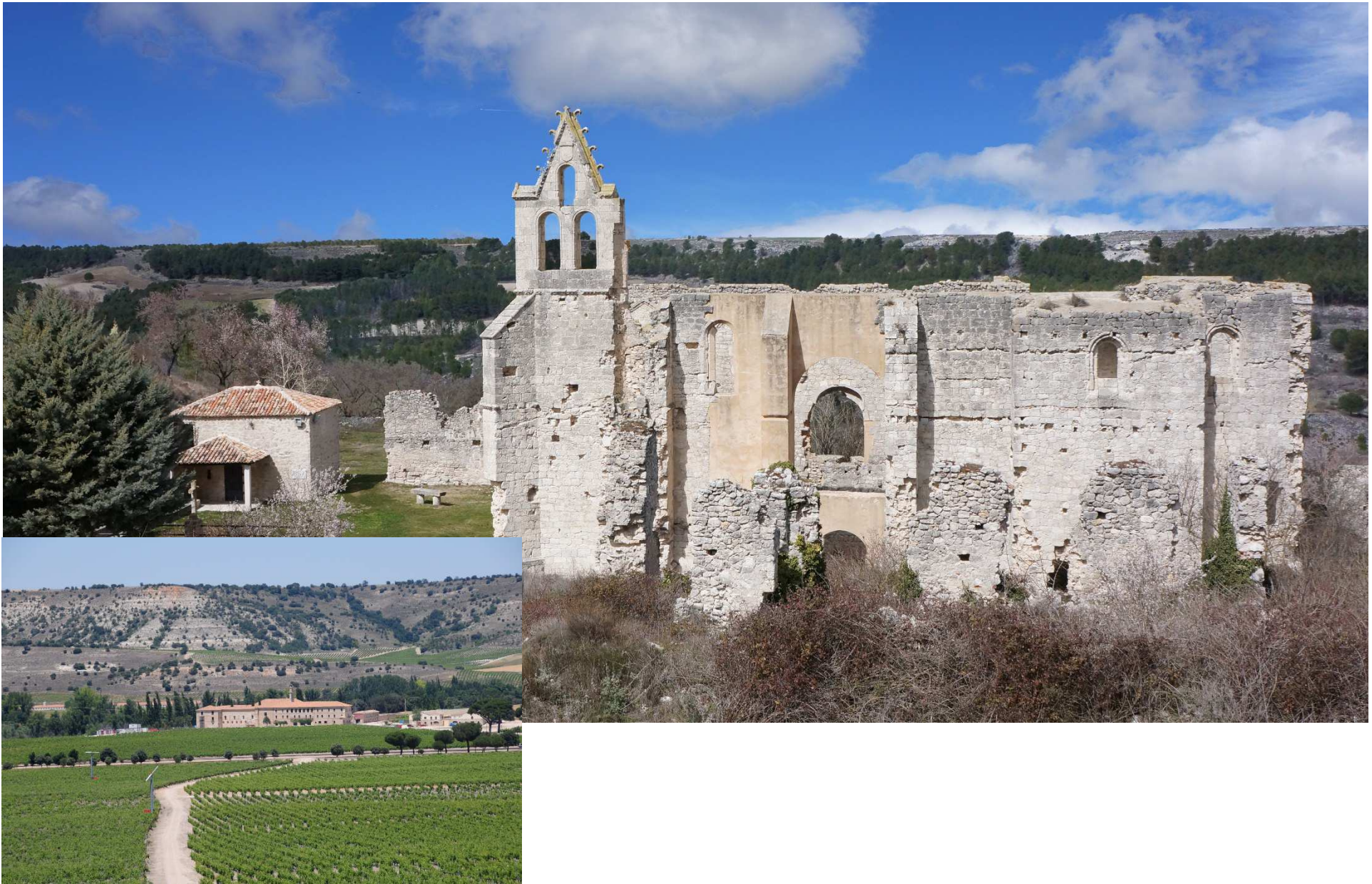
Foto: C. Cascos abril 2010



**Viñedos de vega**

## Proceso de tecnificación





**Viñedos de páramo, finca La planta: 50 ha en páramo, Tinto Pesquera... Monasterio de la Armedilla, de finca la Planta (Arzuaga), sin viñas, frente a Abadía de Retuerta, con viñas**



# LOS PAISAJES VITIVINÍCOLAS: una viticultura moderna y expansiva

